

数字扭矩计

TME3-G

专为测量精密零件的旋转扭矩而设计
适用于瓶盖测试



TME200CN3-G

- ✓ 搭载了用于瓶盖测量的“双峰”保持模式
- ✓ 通过水滴状橡胶柱，最小夹持直径可达 7mm
- ✓ 支持多个扭矩单位（cN·m, N·m, gf·m, kgf·cm, ozf·in, lbf·in）
- ✓ FS精度 $\pm 0.3\% + 1$ 数字
- ✓ 5种机型覆盖20~2000 cN·m范围



Your Torque Partner  **TOHNICHI**

特征

✓ 通过直观的图标按键轻松操作

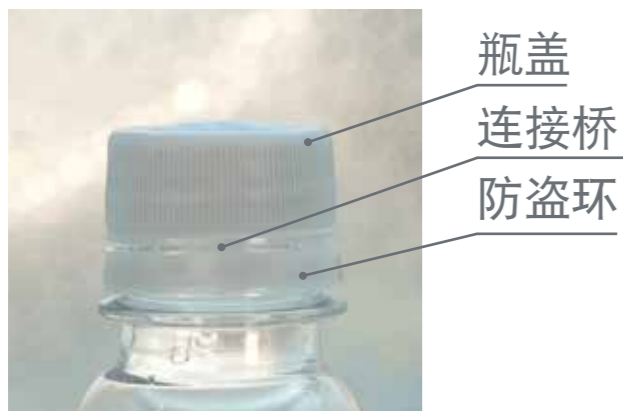


随动

峰值

一次峰值、二次峰值

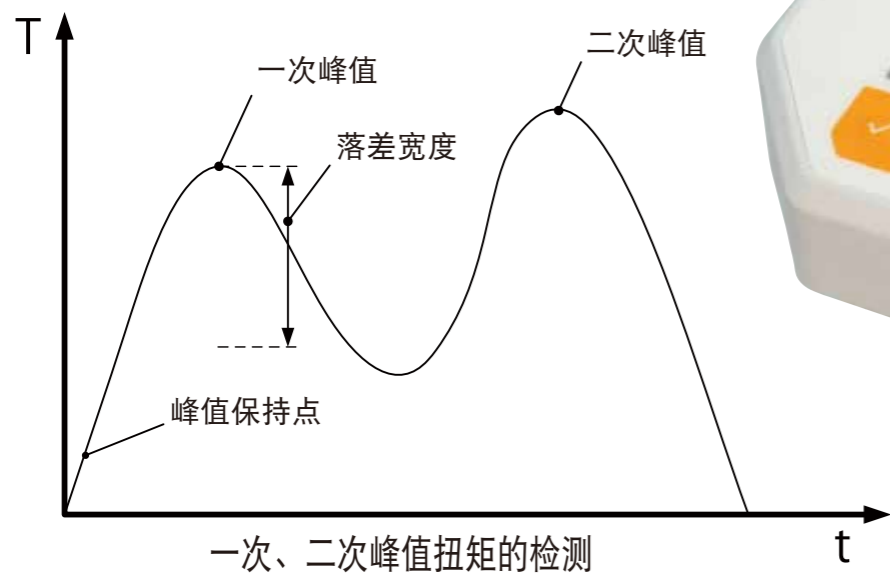
✓ 第1、第2峰值保持功能特别适合测量瓶盖



瓶盖

连接桥

防盗环

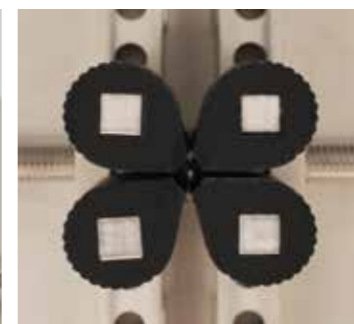


一次峰值：连接桥断裂起始点
 二次峰值：瓶盖旋转起始点
 落差幅度：保持一次扭矩的阈值

✓ 通过特殊的水滴形状，夹持直径可达7mm~190mm。



小型测量物用



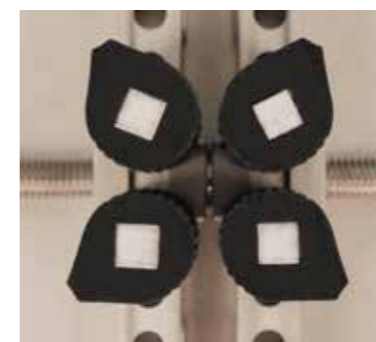
化妆品盖等



用于正常尺寸的测量物



瓶盖等



电位计等



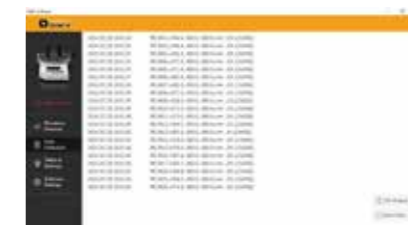
2个C型USB端口
电源端口/数据端口



数据传输

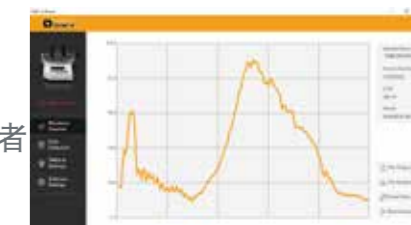


电源



CSV输出

或者



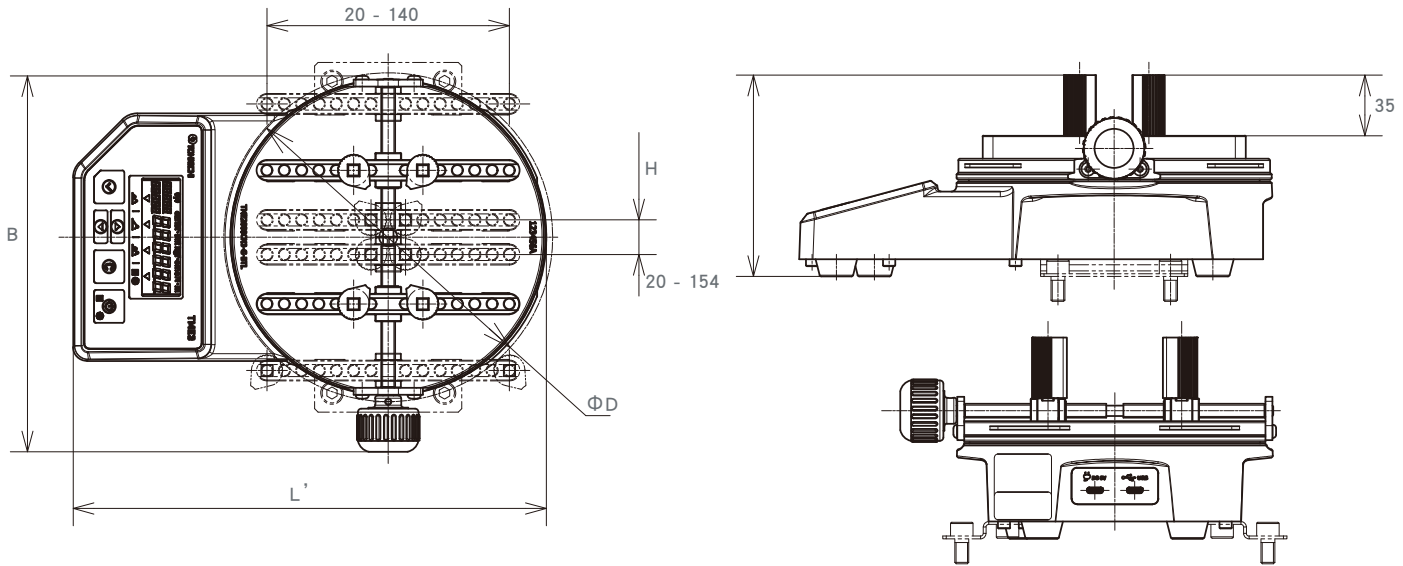
图表描绘



AC适配器

■ 尺寸

[mm]

FS精度 $\pm 0.3\%$ +1数字位

型号	cN·m		N·m		gf·cm		kgf·cm		ozf·in		lbf·in		L'	B	H	ΦD	重量 [kg]
	范围	1刻度	范围	1刻度	范围	1刻度	范围	1刻度	范围	1刻度	范围	1刻度					
TME20CN3-G	2-20	0.02	-	-	200-2000	2	0.2-2	0.002	2.84-28	0.02	0.178-1.77	0.002					
TME200CN3-G	20-200	0.2	0.2-2	0.002	-	-	2-20	0.02	28.4-280	0.2	1.78-17.6	0.02					
TME500CN3-G	50-500	0.5	0.5-5	0.0050	-	-	5-50	0.05	71-700	0.5	4.4-44	0.05	273.5	217	116.5	7-190	3.5
TME1000CN3-G	100-1000	1	1-10	.01	-	-	10-100	0.1	142-1400	1	8.8-88	0.1					
TME2000CN3-G	200-2000	2	2-20	0.02	-	-	20-200	0.2	284-2800	2	17.8-177	0.2					

附件: AC适配器(BA-7)、USB电源线、4个橡胶柱、支撑板 (仅限TME500CN3-G~2000CN3-G)

共通规格

显示器	计数	4位
	值	6位
▼点亮表示	: 随动模式	
	: 峰值模式	
	: 一次峰值、二次峰值 (双峰值模式)	
	: 数据查询 / 参数设置	
单位	cN·m, N·m, gf·cm, kgf·cm, ozf·in, lbf·in	
外部输出	USB 接口 (C 型) * 支持串行连接	
电源	DC 5V 1A	
AC 适配器	AC100 - 240V +/-10% 50/60Hz	
功率	5W 以下	
使用温度	0 - 40°C (无结露)	



使用TMTCL2校准TME3-G

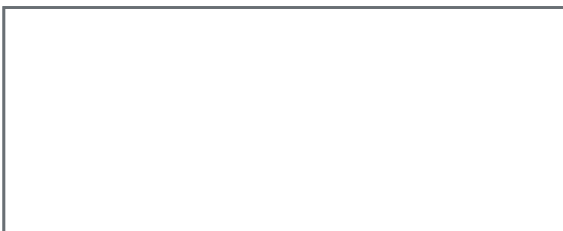
选购件

连接线

型号	详细
586	C型USB-C型USB
587	C型USB-A型USB

校准装置

型号	适用机型
TMTCL2	TME3-G



- 外观和规格如有变更, 恕不另行通知。
- 未经允许, 禁止转载。未经书面许可, 不得复制或再次出版。
- © 束日制作所未经许可禁止转载。

TOHNICHI MFG. CO., LTD.
URL <http://www.global-tohnichi.com>
E-mail overseas@tohnichi.co.jp

TOHNICHI AMERICA CORP.
URL <http://www.tohnichi.com>
E-mail inquiry@tohnichi.com

TOHNICHI SHANGHAI MFG. CO., LTD.
URL <http://www.tohnichi-sh.com>
E-mail sales@tohnichi-sh.com

TOHNICHI EUROPE TECHNICAL SUPPORT OFFICE (TETSO)
E-mail europe@tohnichi.com

TOHNICHI ASIA TECHNICAL SUPPORT OFFICE (TATSO)
E-mail tatso@tohnichi.com

Your Torque Partner
TOHNICHI